



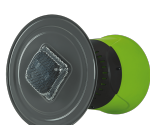
## ELEKTRISCHE GETREIDEMÜHLE 50L 1300W

### VIME50

Mit einer großzügigen Kapazität von 50 Litern erfüllt dieses Gerät höchste Anforderungen bei der Verarbeitung großer Mengen und liefert dabei stets erstklassige Ergebnisse. Dank der Ausstattung mit 5 Sieben (2/3/4/6/8 mm) lässt sich die Mahlstärke flexibel anpassen - von grob bis fein. Das benutzerfreundliche Design ermöglicht eine einfache Bedienung über nur einen Knopf und unterstützt eine kontinuierliche Befüllung für ein reibungsloses Arbeiten. Sicherheitshinweise: - Überprüfen Sie vor der Verwendung, dass das Getreide vollständig trocken ist. - Vermeiden Sie den Einsatz in Umgebungen mit hoher Feuchtigkeit oder in der Nähe von leicht entzündlichen Stoffen. - Reinigen und kontrollieren Sie die Siebe regelmäßig, um die optimale Leistung der Mühle sicherzustellen.

### Hauptmerkmale

- > **Hohe Kapazität und Effizienz:** Mit einer Kapazität von 50 Litern bewältigt diese Mühle große Mengen an Getreide in kurzer Zeit, steigert die Produktivität.
- > **Anpassbare Mahloptionen:** Die 5 Siebe (2/3/4/6/8 mm) ermöglichen eine individuelle Anpassung der Mahlstärke.
- > **Perfekt geeignet für die Verarbeitung von Getreide, Gewürzen, Tierfutter und anderen Produkten.**
- > **Einfache Handhabung:** Das intuitive Design sorgt für eine unkomplizierte Bedienung, während die kontinuierliche Befüllung für einen effizienten Arbeitsablauf sorgt.



### Spezifikationen

Capacidade de moagem	400 kg/h
Capacidade do balde de recolha	50 L
Capacidade do funil	13.7 L
Diâmetro de moagem	2,3,4,6 e 8mm
Leerlaufdrehzahl	19000 rpm
Motortyp	Kohlebürsten
Nennleistung	1300 W
Número de crivos	5
Schallleistungspegel (LWA)	60 dB
Versorgungsspannung	230 V AC 50 Hz