

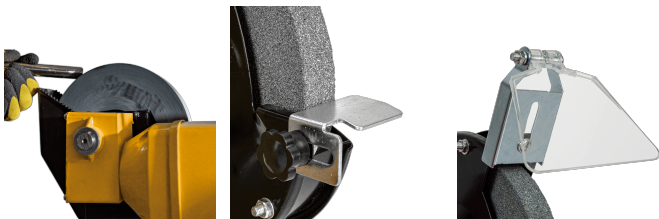


KOMBISCHLEIFER 250W VIESC150200

Diese Maschine kombiniert zwei hochwertige Schleifscheiben für effizientes und präzises Arbeiten. Die erste Scheibe hat eine Stärke von 40 mm und eine Drehzahl von 140 U/min für ein perfektes Finish im Trocken- oder Nassschliff. Die zweite Scheibe mit einer Stärke von 20 mm erreicht eine Drehzahl von 2950 U/min für anspruchsvolle Schleifarbeiten im Trockenschliff. Verstellbare Auflageflächen und Schutzhaube passen sich jeder Aufgabe an. Dank des 250-Watt-Motors arbeitet die Schleifmaschine nahezu geräuschos und vibrationsarm.

Hauptmerkmale

- > Ermöglicht trockenes oder nasses Schleifen;
- > Einstellbare Funkenabweiser;
- > Arbeit ohne Lärm und mit wenig Vibrationen.



Spezifikationen

"Ein / Aus Schalter	Ja - geschützt gegen das Eindringen von Staub
Außendurchmesser der Schleifscheibe - Nassschleifscheibe	200 mm
Außendurchmesser der Schleifscheibe - Trockenschleifscheibe	150 mm
Betriebsart	S2 (30min)
Breite	270 mm
Getreide	G36/G80
Gewicht mit Karton	9.671 kg
Höhe	270 mm
Kastenmaße	1,25 mm
Länge	430 mm
Leerlaufdrehzahl - Nassschleifscheibe	140 rpm
Leerlaufdrehzahl - trockener Mahlstein	2950 rpm
Nennleistung	250 W
Produktgewicht	8.898 kg
Schleifsteinbohrungsdurchmesser - Nassschleifscheibe	20 mm
Schleifsteindicke - Nassschleifscheibe	40 mm
Schleifsteindicke - Trockenschleifscheibe	20 mm
Schleifsteinlochdurchmesser - Trockener Schleifstein	12,7 mm